

КАК СНЯТЬ ПОКАЗАНИЯ

CE 102 BY

О СЧЕТЧИКЕ

Счетчик имеет электронное табло, на котором отображаются интересные Вас показания счетчика. Однако, эти показания не отображаются на табло постоянно, а чередуются с другой информацией, такой как дата, время и т.п. Время, в течение которого отображается определенная информация, а затем меняется на другую составляет 4 секунды.

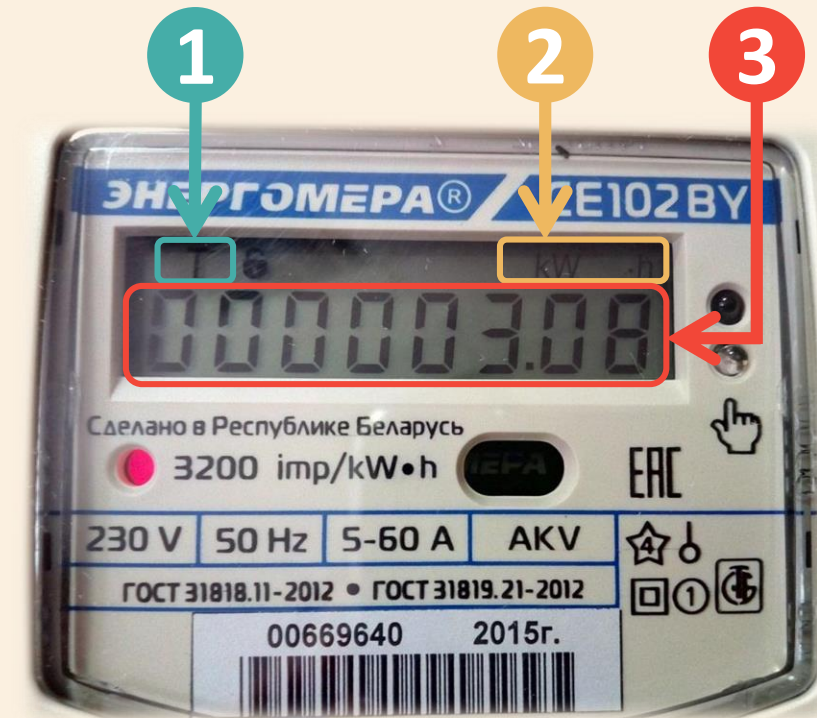
СНЯТИЕ ПОКАЗАНИЙ

Как же среди меняющейся на табло информации определить ту, которая показывает нужные Вам показания счетчика? Давайте внимательно посмотрим на табло счетчика и разберемся, что же на нем отображается.

Условно разделим табло счетчика на три части, как показано на рисунке справа. Части 1 и 2 табло – это индикаторы, а 3 – основная информация. Когда в частях 1 и 2 одновременно отображаются определенные значения (символы), в части 3 появляются нужные Вам показания счетчика. Зная, какие это должны быть символы, мы сможем легко определить показания счетчика. Значения (символы) индикаторов, позволяющие определить показания счетчика, описаны ниже.

ЗНАЧЕНИЯ ИНДИКАТОРОВ

- 1** Здесь должен отображаться символ [T].
⚠ В данной части табло периодически “загорается” T1, T2 либо T. Нам нужно только T, без цифры 1 или 2 справа.
⚠ Однако, если Вы оплачиваете электроэнергию по дифференцированному тарифу (днем один тариф, ночью – второй), то тогда индикатор должен быть с соответствующей цифрой справа (T1 – показания дневного тарифа, T2 – ночного).
- 2** Здесь должен отображаться символ [kW · h].
- 3** Если слева вверху (часть 1) “горит” символ [T] и одновременно с ним в правом верхнем углу (часть 2) – символ [kW · h], то по центру (часть 3) отображаются показания счетчика, которые Вам и нужны. Пример этого показан на картинке справа: показания счетчика **3,08** кВт·ч.



При снятии показаний не забывайте про десятичную точку. Показанием является число, расположенное слева от нее.